

RAZIONALE-PREMESSA

Le difficoltà in matematica sono condizioni molto comuni nell'ambito scolastico. Purtroppo spesso non vengono identificate e affrontate tempestivamente con conseguenze significative sul percorso scolastico, sino a scaturire in veri e propri quadri di "fobia della matematica" oppure di "impotenza appresa". Il ruolo degli insegnanti nella rilevazione delle difficoltà in matematica e la possibilità di svolgere a scuola attività di potenziamento è uno dei temi che verranno affrontati durante il convegno. Sull'altro versante, verrà affrontato il ruolo dei clinici nella definizione dei profili funzionali degli alunni e degli studenti con difficoltà in matematica, al fine di impostare percorsi di potenziamento specifici e di fornire indicazioni operative per gli strumenti compensativi e le misure dispensative da applicare nel contesto scolastico.

OBIETTIVI

Far conoscere a professionisti, insegnanti e genitori la complessità delle difficoltà nell'ambito matematico, le strategie per identificarle, diagnosticarle e potenziarle alla luce delle più recenti evidenze della ricerca clinica e pedagogica.

INFORMAZIONI:

Partecipazione ai convegni è GRATUITA. Iscrizione on-line è obbligatoria e si effettua sul sito WWW.ASST-SETTELAGHI.IT - corsi di formazione - PORTALE DELLA FORMAZIONE

Numero partecipanti ammessi 300.

Potranno partecipare le seguenti figure professionali, Medici, Psicologi, Educatori professionali, Terapisti della neuropsicomotricità, Logopedisti, Terapisti Occupazionali, Infermieri, Infermieri Pediatrici, Specializzandi, Insegnanti, Pedagogiste, Medici Specializzandi, Genitori.

L'evento è accreditato nel Sistema ECM/CPD della Regione Lombardia per Medici di area interdisciplinare, Psicologi, Educatori Professionali, Logopedisti, Terapisti della neuropsicomotricità, Infermieri, Infermieri Pediatrici, Terapisti occupazionali. Pre-assegnati crediti ECM/CPD Regione Lombardia.

I partecipanti ammessi, dipendenti della ASST dei Sette Laghi, potranno usufruire dell'AGGIORNAMENTO FACOLTATIVO utilizzando la consueta modulistica

Per ottenere l'attestato di partecipazione e i crediti se dovuti il partecipante dovrà:

Presenziare all'intero percorso;

Compilare la customer satisfaction che sarà disponibile on-line dal 9 febbraio al 9 marzo p.v. dopo tale termine non sarà più possibile rilasciare nessun attestato.

Disdetta:

La rinuncia alla frequenza dovrà essere fatta dall'utente direttamente sul portale almeno 48 ore prima l'inizio dell'evento. Dopo tale termine ai dipendenti della ASST

SEGRETERIA ORGANIZZATIVA

Sig.ra Sabrina Nascimbeni

S.S. Formazione del Personale, ASST dei Sette Laghi

tel 0332/278.457 int. 2457 Fax: 0332/278.983

@ sabrina.nascimbeni@asst-settelaghi.it

WWW.ASST-SETTELAGHI.IT link corsi di formazione.

Sistema Socio Sanitario



Regione
Lombardia

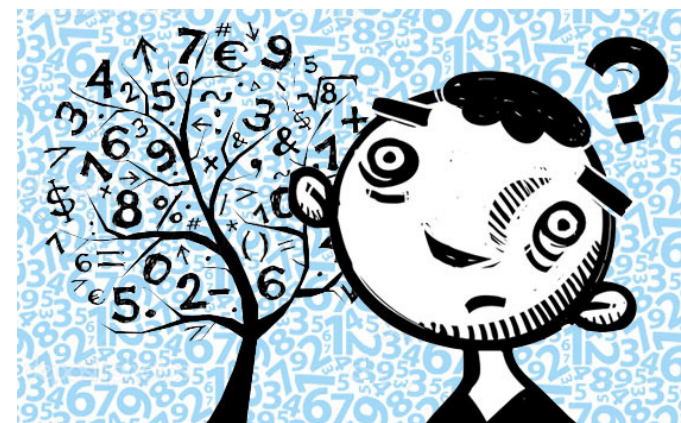
ASST Sette Laghi

S.S. Formazione del Personale: Responsabile D.ssa Maria Teresa Aletti

Dipartimento Donna e Bambino: Direttore Dott. Massimo Agosti

Responsabile Scientifico **Prof. Cristiano Termine**

MATEMATICA: Apprendimento, difficoltà e potenziamento



Giovedì 8 febbraio 2018

Aula Magna

Università degli Studi dell'Insubria

Via Ravasi, 2 - Varese

Con la collaborazione e il patrocinio di:



Programma

- 08.45** Registrazione partecipanti
- 09.00** Introduzione del Seminario
C. Termine

Moderatore: *G. Rossi*
- 09.15** Ottenere il profilo funzionale degli studenti con difficoltà di apprendimento in matematica attraverso il test MathPro & Discalculia (traduzione sequenziale di A. Baccaglini-Frank)
G. Karagiannakis
- 11.15** Pausa
- 11.30** I disturbi dell'apprendimento matematico: criticità nella valutazione e nella diagnosi clinica
L. Girelli
- 12.45** Discussione
- 13.00** Pausa pranzo

13.45 Registrazione partecipanti
I PARTECIPANTI AL POMERIGGIO POTRANNO PORTARE CON SE' UN MAZZO DI CARTE IN QUANTO E' PREVISTA UNA PARTE INTEREATTIVA CON IL PROF. KARAGIANNAKIS

Moderatore: *L. Macchi*

14.00 Affrontare le difficoltà della matematica usando materiali autentici (traduzione sequenziale di A. Baccaglini-Frank)

G. Karagiannakis

15.30 Utilizzare rappresentazioni visuo-spaziali per potenziare il ragionamento in aritmetica e in algebra

A. Baccaglini-Frank

16.45 Discussione e conclusioni

17.15 Chiusura dei lavori

Compilazione customer satisfaction on-line

OBBLIGATORIA

dal 9 febbraio al 9 marzo 2018

Responsabile scientifico

Cristiano Termine

Relatori e moderatori

Anna Baccaglini -Frank

PhD, Dipartimento di Matematica, Università di Pisa

Luisa Girelli

Professore Associato Dipartimento di Psicologia, Università degli studi Milano- Bicocca

Giannis Karagiannakis

MMath, BMath

Università di Atene e Università Cattolica di Leuven

Luigi Macchi

Referente Ufficio Scolastico A.T. Varese

Giorgio Rossi

Direttore U.O.C. Neuropsichiatria Infantile, ASST dei Sette Laghi

Cristiano Termine

Professore Associato di Neuropsichiatria Infantile dell'Università degli Studi dell'Insubria

Dirigente Medico U.O.C. Neuropsichiatria Infantile, ASST dei Sette Laghi